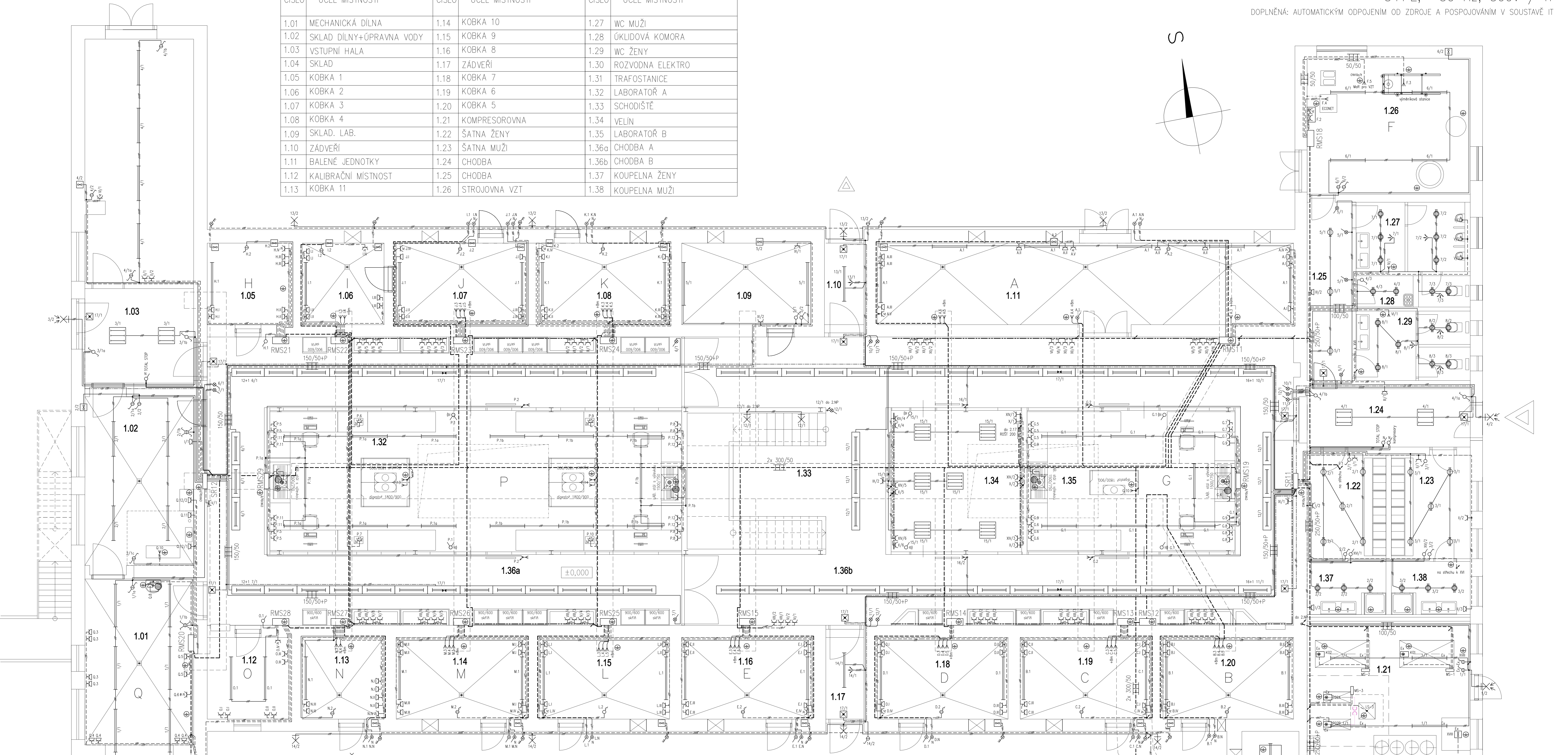
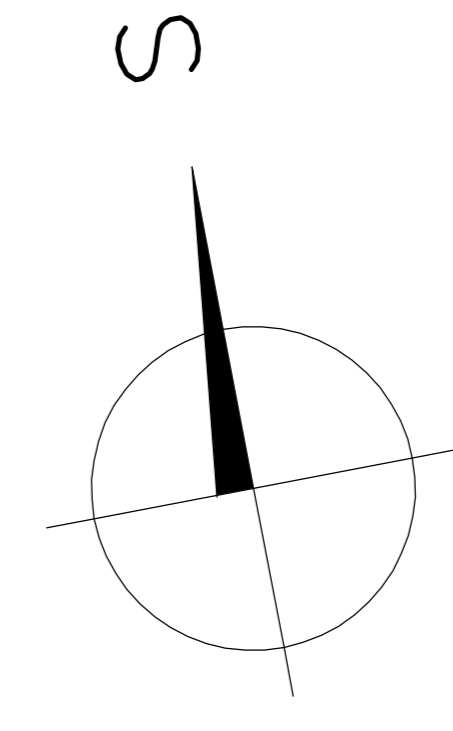


LEGENDA MÍSTNOSTÍ

ČÍSLO	ÚČEL MÍSTNOSTI	ČÍSLO	ÚČEL MÍSTNOSTI	ČÍSLO	ÚČEL MÍSTNOSTI
1.01	MECHANICKÁ DÍLNA	1.14	KOBKA 10	1.27	WC MUŽI
1.02	SKLAD DÍLNY+OPRAVNA VODY	1.15	KOBKA 9	1.28	ÚKLIDOVÁ KOMORA
1.03	VSTUPNÍ HALA	1.16	KOBKA 8	1.29	WC ŽENY
1.04	SKLAD	1.17	ZÁDVEŘÍ	1.30	ROZVODNA ELEKTRO
1.05	KOBKA 1	1.18	KOBKA 7	1.31	TRAFOSTANICE
1.06	KOBKA 2	1.19	KOBKA 6	1.32	LABORATOŘ A
1.07	KOBKA 3	1.20	KOBKA 5	1.33	SCHODIŠTĚ
1.08	KOBKA 4	1.21	KOMPRESOROVNA	1.34	VELÍN
1.09	SKLAD. LAB.	1.22	ŠATNA ŽENY	1.35	LABORATOŘ B
1.10	ZÁDVEŘÍ	1.23	ŠATNA MUŽI	1.36a	CHODBA A
1.11	BALENÉ JEDNOTKY	1.24	CHODBA	1.36b	CHODBA B
1.12	KALIBRAČNÍ MÍSTNOST	1.25	CHODBA	1.37	KOUPELNA ŽENY
1.13	KOBKA 11	1.26	STROJOVNA VZT	1.38	KOUPELNA MUŽI



LEGENDA ZNAČEK

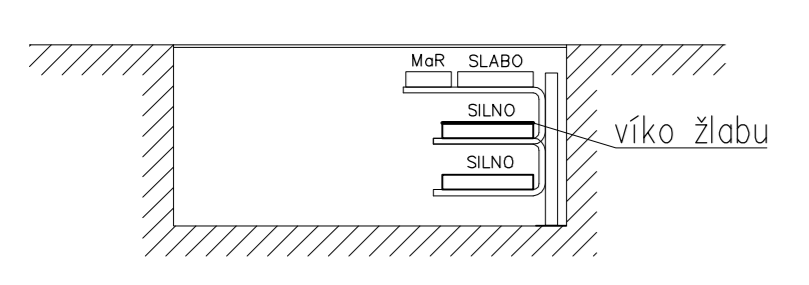
- Sestupné / vstoupné kabelové vedení
- Zářivkové průmyslové svítidlo 2x36W/IP66, EP
- Zářivkové průmyslové svítidlo 2x36W/Exx e, EP
- Zářivkové průmyslové svítidlo 2x58W/IP66, EP
- Zářivkové průmyslové svítidlo 2x36W/Exx e, EP
- Zářivkové podhledové svítidlo 600x600mm, 3x18W/IP20, EP
- Zářivkové podhledové svítidlo 600x600mm, 4x18W/IP20, EP, MATDP
- Podhledové svítidlo downlight ø200mm, 2x18W/IP20, EP
- Podhledové svítidlo downlight ø200mm, 2x18W/IP43, EP
- Nouzové svítidlo 11W s piktogramem a s vlastním zdrojem 1h
- Nástěnné svítidlo 2x60W/IP44 vně 2x60W/IP20 uvnitř
- Zářivkové podhledové svítidlo 1200x300mm, 2x36W/IP54, EP
- Zářivkové podhledové svítidlo 1200x300mm, 2x36W/IP54, s funkcí NO s vl. zdrojem 1h
- Nástěnné svítidlo 60W/IP43 s pohybovým spínačem
- Rozváděč dle popisu
- Zásuvkové skříň, 2x 1f 16A + 1x 3f 16A + 1x 3f 32A
- 3f zásuvka s ochranným kontaktem (16A)
- Zásobníkový ohřivač vody (2kW/230V~)
- Ventilátor
- Elektrické zařízení s motorem
- Kabelové vedení světelného okruhu s instalační krabicí
- Tlačítko s orientačním osvětlením
- Tlačítko v krytí min. IP44
- Tlačítko
- Tlačítko nouzového odstavení v krytí min. IP44
- Spínač jednoduchý
- Spínač jednoduchý, nástěnný
- Spínač jednoduchý, nástěnný v provedení Exx
- Spínač sériový
- Čítylačítko s radiovým vysílatčem
- Stropní pohybové čidlo - releový výstup
- Spínač stíhací
- Spínač stíhací, nástěnný
- Spínač křížový, nástěnný
- 3-fázový spínač
- Zásuvka jednoduchá 1f
- Zásuvka dvojitá 1f
- Zásuvka jednoduchá 45x45mm 1f
- Zásuvka jednoduchá 1f s víčekem IP44
- Zakončení kabelu pro připojení zařízení
- Prostorový termostat, nástěnný
- Motorový spouštěč v ochranné krabici IP55

POZNÁMKY

Hlavní kabelová trasa v 1.NP bude vedena v technologickém kanálu v podlaží.
 V kancelářích, šatnách, v m.č. 1.09 a v sociálním zázemí budou kabely elektroinstalace uloženy pod omítkou v souladu s ČSN 33 2130 ed.2. V kóbkách, skladech (kromě 1.09) a technických místnostech bude elektroinstalace provedena na povrchu v plastových instalačních trubkách. V místnostech s podhledem budou horizontální rozvody elektroinstalace provedeny v podhledu v plastových trubkách nebo v drátěném žlabu.
 Spínače osvětlení budou umístěny ve výšce cca 1,3 m nad podlahou. Zásuvky v šatnách budou umístěny cca 0,5 m nad podlahou, v koupelnách budou umístěny cca 1,2 m nad podlahou. Na chodbě a ve velínu budou zásuvky umístěny v parapetním kanálu ve výšce cca 0,9 m nad podlahou. Spodní okraj zásuvkových skříní bude umístěn ve výšce cca 1,1 m nad podlahou. Zásuvky v modulu 45x45mm budou umístěny do podlahových krabic. Zásuvky v kóbkách a v technických místnostech budou umístěny cca 1,1 m nad podlahou. Hodnoty osvětlenosti v jednotlivých místnostech jsou uvedeny v technické zprávě.

- Přiveden uzemňovací vodič min. CYA 6 z/2 nebo dle popisu v rozváděči
- Parapetní kanál
- Kabelová trasa v drátěném žlabu dle popisu
- Kabelové vedení zásuvkového/úžlového okruhu s instalační krabicí
- Instalační krabice s radiovým přijímačem a spínačem osvětlení
- Síťové a datové vedení nouzového osvětlení s instalační krabicí (1-CSKH-V180/E30 3x1,5 + 5VKVY 2x2x0,5)

ŘEZ KABELOVOU TRASOU V HLAVNÍM KANÁLU



M 1:25

VNĚJŠÍ VLIVY: DLE PROTOKOLU č. 197 ZE DNE 10.10.2012

PROJEKCE	INVESTOR	STAVBA	DATUM	ČÍSLO ZÁKAZKY	DPS
0 23.11.12	ING.SKOUĐIL	F.1.4.6 Zařizování silnoproudé elektrotechniky ableskovavy	11/2012	4612018	

Obsah výkresu: Situace elektroinstalace v 1.NP

Archivní číslo: 0-1-00827